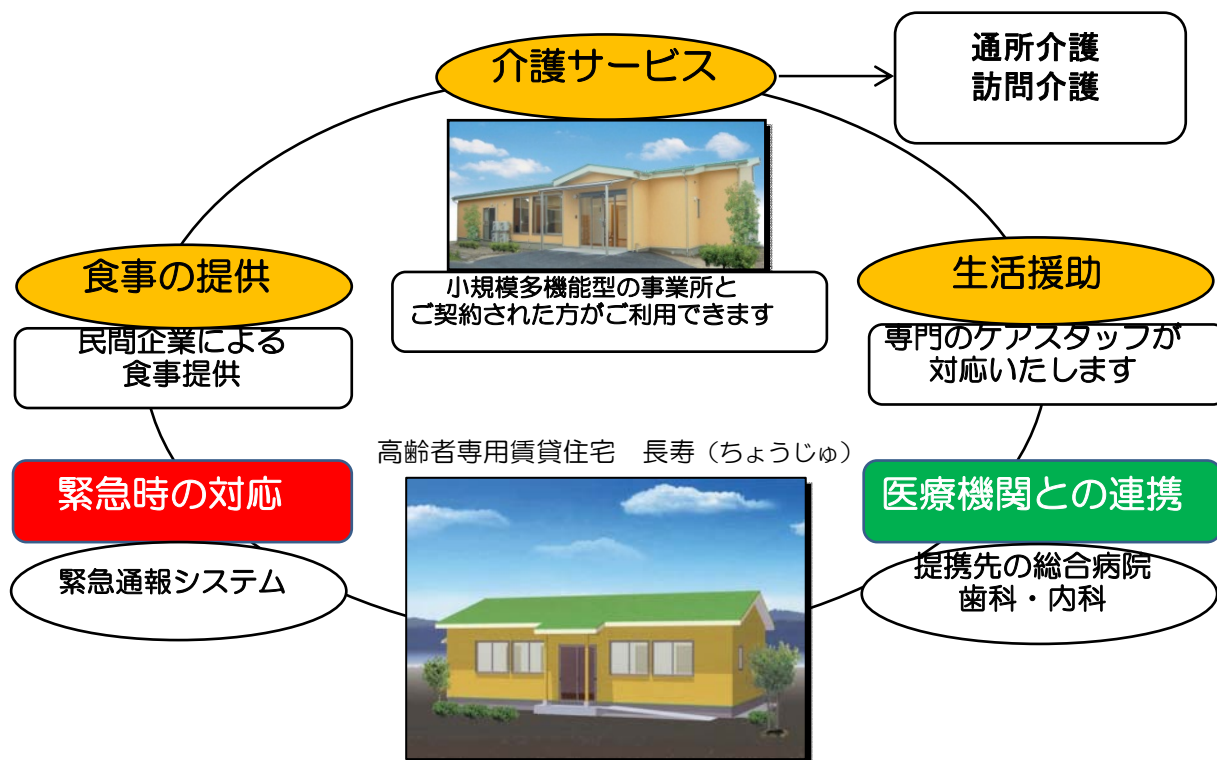


高齢者賃貸住宅 ちょうじゅ 長寿

ご高齢者のための、安心・安全を備えた新しい居住空間です。



いつでもお気軽にご見学ください。

< 高齢者専用賃貸住宅 長寿 (ちょうじゅ) ご利用金額 >

家賃	¥35,000円	居室及び共用部分のご利用料金です。(1ヵ月)
管理費	¥35,000円	共用部分の維持、管理費、水道光熱費、警備会社との連携費など
敷金	¥70,000円	ご利用前に敷金のお振込みが必要となります。1年未満に退去された場合は、返金できませんので予め御了承下さい。
食費	¥48,000円	1日3食、30日分の食費となります。(1日¥1,600円)
火災保険料	¥12,200円 (2年間分)	お持ち込みいただきます家財道具にかかる保険となります。
諸経費(衛生費)	1日¥70円	お洗濯代として掛かる費用になります。
寝具リース料	1日¥70円	1日何度でも¥70円の料手で、クリーニングされた清潔な寝具と交換致します。(30日¥2,100円)
その他		実 費
介護費用	別 途	介護保険に係るサービス費となります。

※ご利用の居室内、水道光熱費は冬季(11月~4月)まで3,000円の自己負担がかかります。

※ご入居にあたっては、小規模多機能型居宅介護事業所へのご登録が必要になります。
フルタイム・サービス(24時間365日)でサポートさせていただきます。



株式会社 あけぼの
Tel. 025-383-0123
FAX. 025-383-0088
(入居担当: 澤田)